

INFORMAZIONI GENERALI

SEDE DEL CONVEGNO

Hotel Gallia, Piazzale Torino, 16, 48015 Milano Marittima RA

EDUCAZIONE CONTINUA IN MEDICINA

Codice ID evento 3937- 473034 - Obiettivo formativo: Documentazione clinica - Percorsi clinico-assistenziali/ diagnostici/riabilitativi, profili di assistenza - profili di cura - Crediti Formativi: 10

Professioni e discipline accreditate: **Medico chirurgo** (Chirurgia Generale, Chirurgia Maxillo-facciale, Scienza dell'alimentazione e dietetica, Continuità Assistenziale, Direzione Medica di Presidio Ospedaliero, Organizzazione dei servizi sanitari di base, Endocrinologia, Geriatria, Medicina Fisica e Riabilitazione, Neurologia, Oncologia, Radioterapia, Gastroenterologia, Malattie metaboliche e diabetologia, Malattie dell'apparato respiratorio, Medicina interna, Medicina Generale, Anestesia e rianimazione, Igiene, epidemiologia e sanità pubblica, Igiene degli alimenti e della nutrizione, Pediatria), **Farmacista, Psicologo, Dietista, Fisioterapista, Infermiere, Logopedista.**

Compilazione dei questionari online su sito fad-comunicazioneventi.it.

Sarà possibile effettuare il test per 72 ore a partire dal giorno 28 febbraio 2026.

Ai fini dell'acquisizione dei crediti formativi è indispensabile la presenza effettiva al 90% della durata complessiva dei lavori e almeno il 75% delle risposte corrette al questionario di valutazione dell'apprendimento.

ISCRIZIONI

Per l'iscrizione compilare il modulo sul sito www.comunicazioneventi.it

La quota di iscrizione al convegno è pari a € 180,00 + IVA

Per gli iscritti alle società scientifiche e ordini patrocinanti è prevista la quota di iscrizione ridotta di € 90,00 + IVA

Per chi ha un'età inferiore ai 35 anni la partecipazione è gratuita.

L'iscrizione comprende la partecipazione ai lavori scientifici, il kit congressuale e l'attestato di partecipazione, il lunch e i coffee break durante i lavori, l'attestato ecm per gli aventi diritto.

Effettuare il pagamento al momento dell'iscrizione tramite bonifico bancario a Comunicazione&venti, BPER Banca, Agenzia Forlì 6, IBAN IT46X0538713206000002069432, causale "Congresso Clinical Nutrition Pills" indicando nome cognome del partecipante. Verrà emessa regolare fattura.

Eventuali annullamenti effettuati entro il 20 gennaio 2026 daranno diritto ad un rimborso del 50% dell'importo versato. Dopo tale data non potrà essere garantito alcun rimborso. I rimborsi verranno effettuati dopo lo svolgimento dell'evento.

Per prenotazione e dettagli relativi alla cena sociale del 26/2 e per informazioni relative alle prenotazioni alberghiere presso l'hotel congressuale rivolgersi alla segreteria organizzativa.

CON IL PATROCINIO DI



ASSOCIAZIONE ITALIANA
PER LO STUDIO DEL PANCREAS



F.A.V.O.
Federazione Italiana delle
Associazioni di Volontariato
in Oncologia



Ordine dei Medici Chirurghi
e Odontoiatri della Provincia
di Forlì-Cesena



**OMCEO
RAVENNA**
Ordine provinciale dei Medici Chirurghi
e degli Odontoiatri di Ravenna



SINPE
Società Italiana di Nutrizione Artificiale e Metabolismo

CON IL CONTRIBUTO NON CONDIZIONANTE DI



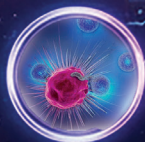
Congresso

Clinical Nutrition Pills

26/27 Febbraio 2026

Hotel Gallia

MILANO MARITTIMA



Presidente del corso e Responsabile scientifico

Dott.ssa **Ester Giaquinto**, *Medico Chirurgo, Specialista in Scienza dell'Alimentazione e Dietologia, Cesena*

Comitato scientifico

Prof. **Riccardo Caccialanza**, *Medico Chirurgo, Specialista in Scienza dell'Alimentazione, Pavia*

Prof. **Luca Vittorio Gianotti**, *Medico Chirurgo, Specialista in Chirurgia Generale, Monza*

Prof. **Paolo Pedrazzoli**, *Medico Chirurgo, Specialista in Ematologia e in Oncologia, Pavia*

Dott.ssa **Federica Sebastiani**, *Medico Chirurgo, Specialista in Scienza dell'Alimentazione, Reggio Emilia*

Dott. **Luca Valeriani**, *Medico Chirurgo specialista in Scienza dell'Alimentazione, Bologna*

DESCRIZIONE DELL'INCONTRO

Il corso rappresenta un'opportunità unica per i professionisti sanitari che desiderano ampliare le proprie competenze, approfondire le conoscenze più avanzate in nutrizione clinica e contribuire all'innovazione terapeutica in diversi contesti di cura.

Si tratta di un momento altamente professionalizzante sulle tematiche della NUTRIZIONE e della NEUROABILITAZIONE, dell'ONCOLOGIA e della PREABILITAZIONE.

Il corso mira a fornire una formazione approfondita e specialistica sul ruolo cruciale della nutrizione clinica in diverse aree terapeutiche. Attraverso un approccio pratico e basato sull'evidenza, verranno affrontati i più recenti sviluppi scientifici e clinici che sottolineano l'importanza della nutrizione come elemento chiave per migliorare gli esiti di cura e la qualità di vita dei pazienti.

Durante le sessioni, verrà dato largo spazio alla discussione interattiva e all'analisi di casi clinici reali, che permetteranno ai partecipanti di applicare le conoscenze teoriche alla pratica clinica. Questo approccio consentirà di sviluppare competenze pratiche, rafforzare il pensiero critico e condividere esperienze utili per affrontare situazioni complesse nella gestione dei pazienti.

Nell'ambito dell'evento si svolgerà una tavola rotonda sulle novità normative in ambito nutrizionale che coinvolgerà le istituzioni ad un livello nazionale

PROVIDER ECM e SEGRETERIA ORGANIZZATIVA

comunicazione&venti - ID Provider 3937 - Via Punta di Ferro 2/L, Forlì

Tel. 0543 720901 - segreteria@comunicazioneventi.it - www.comunicazioneventi.it

FACULTY

Dott.ssa Paola Accorsi, Padova
Dott. Giuseppe Aprile, Udine
Prof.ssa Alice Avancini, Verona
Prof. Gabriele Baldini, Firenze
Prof.ssa Simona Bertoli, Milano
Prof. Riccardo Caccialanza, Pavia
Dott.ssa Giada Calanca, Bologna
Dott. Nino Cristiano Chilelli, Cittadella (PD)
Prof. Francesco De Lorenzo, Roma
Dott. Raffaele De Luca, Bari
Dott.ssa Guya Devalle, Milano
Dott. Gianluca Garulli, Rimini
Prof. Luca Vittorio Gianotti, Monza
Dott.ssa Ester Giaquinto, Cesena
Dott. Alessandro Guerrini, Roma
Dott.ssa Ilaria Imarisio, Pavia
Dott. Fabio La Porta, Bologna
Dott.ssa Antonella Lezo, Torino
Dott.ssa Annalisa Francesca Mascheroni, Milano
Dott.ssa Elisa Mattavelli, Pavia
Prof. Salvatore Paiella, Verona
Dott. Nicolò Pecorelli, Milano
Prof. Paolo Pedrazzoli, Pavia
Dott.ssa Marta Perin, Reggio Emilia
Dott. Mattia Portinari, Rimini
Dott.ssa Cristina Reverberi, Reggio Emilia
Dott.ssa Laura Rossi, Roma
Dott.ssa Federica Sebastiani, Reggio Emilia
Dott.ssa Laura Simoncini, Montecatone (BO)
Dott. Giulio Spinucci, Bologna
Dott. Ing. Jacopo Talluri, Firenze
Dott.ssa Cinzia Testa, Milano
Dott. Luca Valeriani, Bologna

PROGRAMMA

Giovedì 26 Febbraio

13:30 **Registrazione partecipanti**

14:00 **Presentazione del Congresso e saluti istituzionali**

NUTRIZIONE E NEUROABILITAZIONE

Moderatori: F. La Porta, L. Valeriani

14:15 **Oltre il singolo biomarcatore: Il ProMIS (Protidic Malnutrition and Inflammation Score) come strumento di operazionalizzazione dei criteri GLIM nelle Gravi Cerebrolesioni Acquisite** - F. La Porta

14:35 **Screening nutrizionale nelle gravi cerebrolesioni acquisite con ricadute su interventi nutrizionali e organizzativi**
G. Devalle

14:55 **Bia e stroke**
A. Guerrini

15:15 **Invecchiare con la lesione midollare l'importanza della nutrizione**
L. Simoncini, G. Spinucci

15:35 **Assessment antropometrico dello stato nutrizionale nel bambino complesso cronico**
G. Calanca

15:55 **Discussione**

16:15 **Pausa**

16:30 **Caso clinico bioetica**
M. Perin

17:30 **Caso clinico bambino cronico**
P. Accorsi

18:30 **Chiusura lavori**

Venerdì 27 Febbraio

ONCOLOGIA

Moderatori: R. Caccialanza, P. Pedrazzoli

- 9:00** **L'evoluzione della nutrizione in oncologia**
P. Pedrazzoli
- 9:20** **Le best practice nutrizionale nella gestione dei tumori del distretto testa-collo**
I. Imarisio
- 9:40** **Fake news in oncologia**
G. Aprile

MISCELLANEA

Moderatori: E. Giaquinto, F. Sebastiani

- 10:00** **Gestione disfagia nel tracheostomizzato**
C. Reverberi
- 10:20** **Monitoraggio massa muscolare nei pazienti con GLP1, nuova formula di predizione**
J. Talluri
- 10:40** **Nuove evidenze e soluzioni pratiche con gli analoghi del GLP1**
N. C. Chilelli
- 11:00** **Pausa**
- 11:15** **News nella composizione corporea**
E. Mattavelli
- 11:35** **Monitoraggio Obesità e AI**
S. Bertoli
- 11:55** **Tavola rotonda**
Novità normative in ambito nutrizionale
R. Caccialanza, F. De Lorenzo, E. Giaquinto,
A. Lezo, A.F. Mascheroni, P. Pedrazzoli, L. Rossi,
C. Testa

13:00 **Lunch**

PREAB NEWS

Moderatori: R. De Luca, S. Paiella

- 14:00** **Nuove linee guida in chirurgia**
L. V. Gianotti
- 14:30** **Quale esercizio fisico in prehabilitation**
A. Avancini
- 15:00** **News in preab**
G. Baldini
- 15:30** **Esperienza di un centro ERAS**
G. Garulli, M. Portinari
- 16:00** **Caso clinico prehabilitation**
N. Pecorelli
- 17:00** **Discussione**
- 17:15** **Conclusioni**
- 17:30** **Chiusura lavori**

