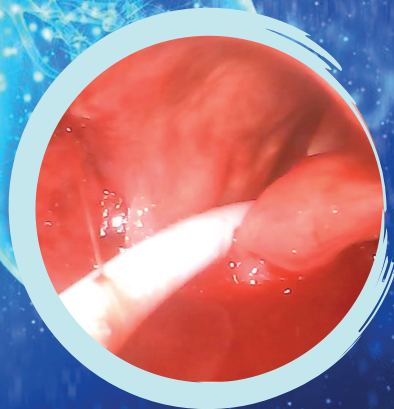


# Piacenza Airways Management Day

Giovedì 28 novembre 2024

*Responsabile Scientifico:*  
**Dott. Ruggero Massimo Corso**  
Direttore UOC Anestesia Aziendale Piacenza



## Sede del corso

Best Western Park Hotel, Strada Val Nure 7, Piacenza, 2912

## Descrizione del Corso

Il controllo delle vie aeree resta una competenza essenziale nella pratica anestesiologicala e non solo. Un approccio errato alla difficoltà prevista o meno comporta un rischio importante di complicanze per il paziente potenzialmente evitabili. La vasta gamma di presidi in commercio, pur avendo ampliato il numero delle attrezzature destinate a risolvere i casi difficili, non può garantire la certezza del risultato. Come in ogni scenario critico la appropriata strategia è più importante delle attrezzature disponibili. **Acquisire la capacità di scegliere la corretta strategia in termini di azioni e tecniche è l'elemento centrale del Corso che ha come obiettivo ultimo quello di implementare comportamenti volti a aumentare la sicurezza dei pazienti.**

## Metodologia e Obiettivi del Corso

Attraverso Lezioni frontali, Discussione di casi clinici e l'organizzazione di Stazioni pratiche su manichino per acquisizione di competenze tecniche si imparerà a:

- Saper applicare algoritmi decisionali nella gestione delle vie aeree
- Riconoscere le vie aeree difficili
- Conoscere ed utilizzare dispositivi base ed avanzati per la gestione delle vie aeree
- Utilizzo dei farmaci nella gestione delle vie aeree
- Introduzione al Crisis Resource Management

## Faculty

Dott.ssa **Giorgia Cerati**, *Piacenza*

Dott. **Ruggero Massimo Corso**, *Piacenza*

Dott. **Gerardo Cortese**, *Torino*

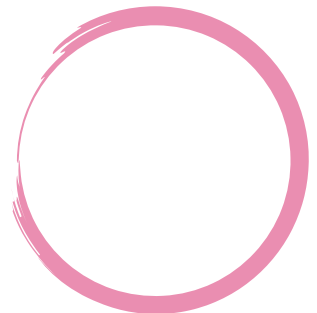
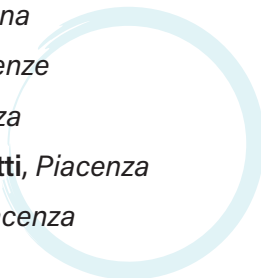
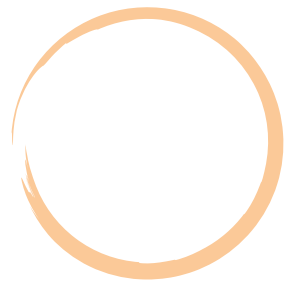
Dott. **Stefano Falcetta**, *Ancona*

Dott. **Massimo Micaglio**, *Firenze*

Dott.ssa **Elisa Niceli**, *Piacenza*

Dott.ssa **Benedetta Pergolotti**, *Piacenza*

Dott.ssa **Chiara Zanzani**, *Piacenza*



# PROGRAMMA

**9:00** Accoglienza partecipanti, Registrazione e Saluto delle Autorità

**9:15** Presentazione del Corso - R.M. Corso

## SESSIONE DI COMUNICAZIONI

**9:30** Il controllo delle vie aeree dalla predizione alla gestione della difficoltà - R.M. Corso

**9:50** La videolaringscopia tra mito e realtà - S. Falcetta

**10:10** Sovraglottici: istruzioni per l'uso - M. Micaglio

**10:30** Discussione

**10:50** La fibrobroncoscopia flessibile: solo per pochi eletti? - B. Pergolotti

**11:10** Curari e vie aeree difficili: la strana coppia? - G. Cortese

**11:30** L'accesso tracheale rapido: quando il tempo conta - E. Nicelli

**11:50** Discussione

**12:10** Il controllo delle vie aeree nel bambino: istruzioni per l'uso - G. Cerati

**12:30** La via aerea nella gravida: 2 al prezzo di 1 - C. Zanzani

**12:50** Il controllo delle vie aeree in chirurgia toracica - R.M. Corso

**13:10** Discussione

**13:30** Lunch

## 14:30 SESSIONE HANDS ON

Coordina: R.M. Corso

1ª stazione su laringoscopia diretta e indiretta - G. Cerati

2ª stazione su utilizzo base e avanzato dei dispositivi sovraglottici - B. Pergolotti

3ª stazione sull'utilizzo della fibroscopia - C. Zanzani

4ª stazione sull'accesso tracheale rapido - E. Nicelli

**17:30** Conclusioni

**18:00** Fine dei lavori

## INFORMAZIONI GENERALI

### Educazione Continua In Medicina

Codice ID evento 3937- 428529 - Crediti formativi: 7

Obiettivo formativo: Applicazione della pratica quotidiana dei principi e delle procedure dell'evidence based practice (3)

Professioni e discipline accreditate: **Medico chirurgo (anestesia e rianimazione, medicina e chirurgia d'accreditazione e d'urgenza, malattie dell'apparato respiratorio, pediatria), infermiere.**

Compilazione dei questionari online. Sarà possibile effettuare il test per 72 ore a partire dal giorno 29 novembre 2024. Ai fini dell'acquisizione dei crediti formativi è indispensabile la presenza effettiva al 90% della durata complessiva dei lavori e almeno il 75% delle risposte corrette al questionario di valutazione dell'apprendimento.

### Iscrizioni

La quota di iscrizione è pari a 244,00€ iva inclusa. Per gli specializzandi, gli iscritti a EAMS e i dipendenti dell'AUSL di Piacenza è prevista la quota ridotta pari a 100,00€ iva inclusa (allegare dichiarazione attestante l'iscrizione all'indirizzo: segreteria@comunicazioneventi.it). Per motivi organizzativi è necessario effettuare l'iscrizione utilizzando il form disponibile online al sito [www.comunicazioneventi.it](http://www.comunicazioneventi.it) entro il 31 ottobre 2024.

L'iscrizione include: partecipazione alle sessioni scientifiche, attestato di partecipazione, attestato ECM (per gli aventi diritto), lunch e open coffee. Nel caso in cui non venisse raggiunta la quota di partecipanti prestabiliti, la segreteria potrà valutare di posticipare o annullare l'evento, in questo caso le quote incassate verranno restituite. Effettuare il pagamento al momento dell'iscrizione tramite bonifico bancario a Comunicazione&venti, BPER Banca, Filiale di Fiumana, IBAN IT5120538767950000002069432, causale "amd 11 2024" indicando nome e cognome del partecipante. Verrà emessa regolare fattura. Eventuali annullamenti effettuati entro il 31 ottobre 2024 daranno diritto ad un rimborso totale dell'importo versato. Dopo tale data non potrà essere garantito alcun rimborso. I rimborsi verranno effettuati dopo lo svolgimento dell'evento.

### Patrocini



**SERVIZIO SANITARIO REGIONALE**  
EMILIA-ROMAGNA  
Azienda Unità Sanitaria Locale di Piacenza



In fase di richiesta il patrocinio di EAMS

### Segreteria Organizzativa e Provider ECM

**Comunicazion&venti** - ID Provider 3937, Via Punta di Ferro 2/L, Forlì (FC)

Tel.0543/720901-segreteria@comunicazioneventi.it-[www.comunicazioneventi.it](http://www.comunicazioneventi.it)

**Con il contributo non condizionante di aziende sponsor**